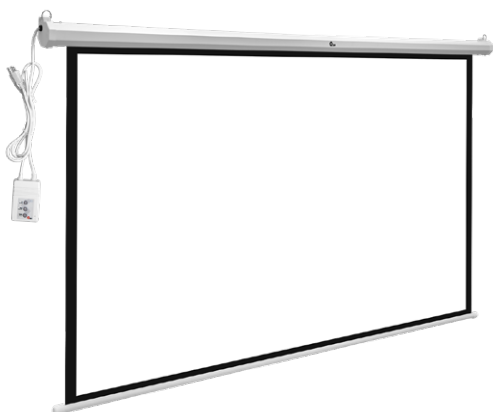




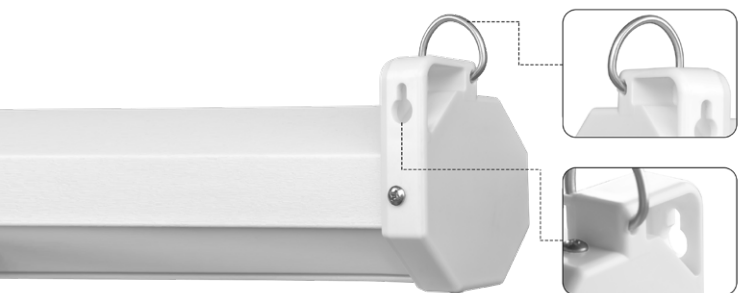
AMPLIA EXPERIENCIA VISUAL

Pantalla de Proyección Eléctrica 100"



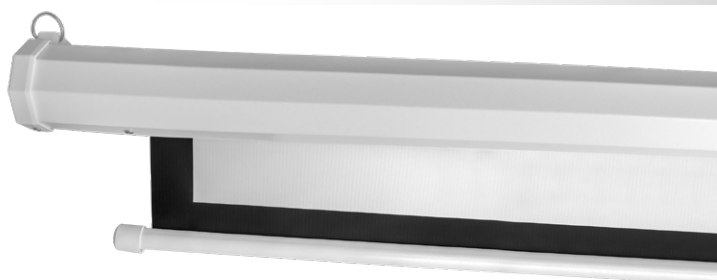
Pantalla de proyector PVC de primera calidad con un tamaño de pantalla de 100" en diagonal y un ángulo de visión máximo de 160° en formato 1:1.

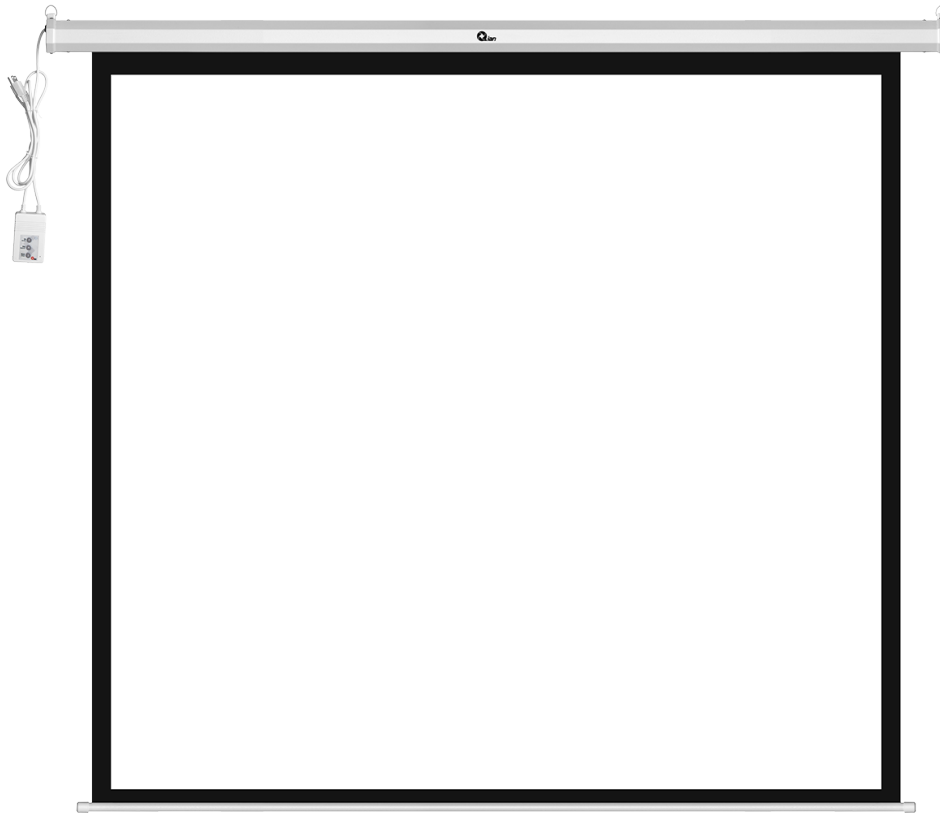
Motor silencioso con cable de alimentación con interruptor integrado para regular los ajustes de bajada/subida, además de control remoto para manipular a distancia.



Cuenta con un diseño de doble propósito para la instalación en pared o techo, lo que lo convierte en un producto ideal para el hogar, la oficina o el aula.

Pantalla blanca mate con un grosor de tejido de 0.35 mm: (PVC Blanco + Tejido Terileno + PVC Negro)
 Tamaño de la Pantalla (Área de Visualización + Marco Negro): 185.6 x 187 ±1cm. Tamaño de Visualización: 179.6 x 179.6 ±1cm.





FICHA TÉCNICA

Modelo	QXS-1E100
Medida de pantalla	100"
Área de visualización diagonal	254 ± 0.5 cm
Formato	1:1
Tamaño de la pantalla	Área de visualización + marco negro: 185.6 x 187 ± 1 cm
Tamaño de visualización	179.6 x 179.6 ± 1 cm
Ángulo de visualización	Máximo a 160°
Material de tela	Pantalla blanca mate (PVC Blanco + Tejido Terileno + PVC Negro)
Grosor de la tela	0.35mm
Instalación	Montaje en pared y techo
Accesorios	Interruptor manual x 1 y control remoto x 1
Peso	Peso neto del producto: 7.2 kg. Peso bruto del empaque: 8.5 kg
Dimensiones del Paquete	214 x 14 x 12 cm
EAN	7500619010757